

Neue Wege zum Office-Home

Die DEGW ist eines der führenden Beratungsunternehmen im Bereich Research, Strategie und Design. Das Team besteht aus Designern, Sozialwissenschaftlern, Wissenschaftlern und Projektmanagern, die ganzheitliche Lösungen und Optimierung entwickeln. In München erreichten Sie so freie Gestaltung für fokussiertes Arbeiten.

Bauherr | degw new office www.degw.de

Architekt | degw architecture & consulting www.degw.de

Elektroinstallateur | Altbauer GmbH, Emmering/D





Links: Rahmenlos eingebaute Slotlights reagieren selbstbewusst auf das Umfeld und zeigen, dass man Licht ohne aufwändige Leuchtenkörper erzeugen kann

Die Focus Boxen bieten mit den 2Light Mini-Downlights und angenehmer Voutenbeleuchtung optimales Licht zum konzentrierten Arbeiten

Statement Caroline Strazzabosco, Architektin

„Das Office-Home für das Arbeiten heute“



Nach der Methode „practice what we preach“ werden neue Ansätze auch innerhalb der Organisation realisiert. Mit der Gestaltung der neuen Zentrale in München wurde die gesamte Büroorganisation dynamischer gestaltet. Kein Mitarbeiter hat einen festen Arbeitsplatz und wählt jeden Morgen einen verfügbaren Platz. Dadurch wird mehr Offenheit, Teamgeist und Flexibilität gefördert.

„In einer schnelllebigen Welt müssen wir als Anbieter innovativer Bürokonzepte stets flexibel auf unsere Kunden eingehen, dies wollen wir durch unsere eigenen Arbeitsabläufe auch innerhalb unserer Organisation leben. Außerdem soll das Büro auch als Musteroffice für Kunden gelten“, ist Projektleiterin Caroline Strazzabosco überzeugt.

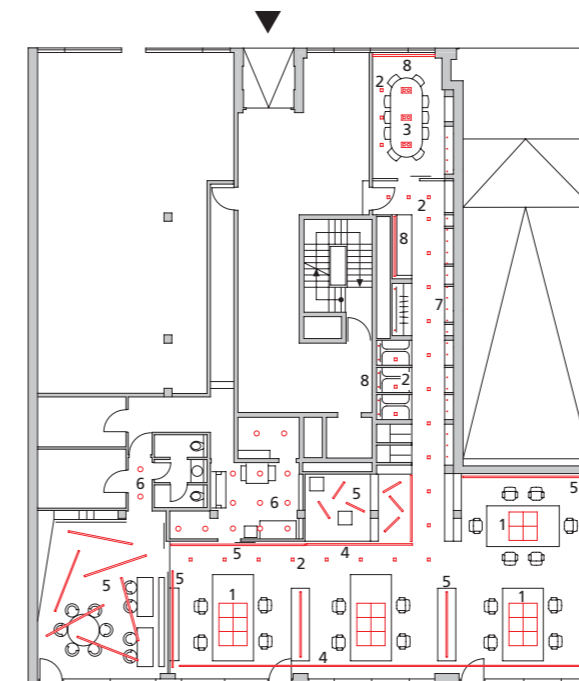
Natürlich ist gerade in einem so komplexen Arbeitsumfeld die Lichtlösung besonders gefordert und muss mit den verschiedenen Ansprüchen umgehen können. Zumtobel hat hier in enger Zusammenarbeit mit DEGW eine Lösung entwickelt, die den Menschen innerhalb des Arbeitsablaufs in den Mittelpunkt rückt und gleichzeitig das Thema Energieeffizienz durch tageslichtabhängige Regelung optimal löst. Der Empfangsbereich ist mit 2Light Mini-Downlights, die interessante Schattenspiele an den weißen Einbauschränken abbilden, beleuchtet.

In die Vitrinen sind Starflex Lichtfasern integriert. Das Ergebnis: Licht ohne Wärme.

Ein Clou des installierten Lichtmanagementsystems Luxmate Emotion: Über das Bedienfeld können die elektrischen Schubladen verschlossen werden. So hat jeder Mitarbeiter die Möglichkeit, seine persönlichen Unterlagen sicher aufzubewahren. Durchlaufende, rahmenlos eingebaute Slotlights zeigen, dass man Licht ohne aufwändige Leuchtenkörper erzeugen kann. Zurückhaltend als Lichtband in die Decke integriert, lassen sich verschiedene Lichnanforderungen über das Luxmate Lichtmanagement lösen. Die Arbeitsbereiche sind mit Lightfield Clustern ausgestattet um allen Anforderungen an moderne Bildschirmarbeitsplätze gerecht zu werden. Für konzentriertes Arbeiten stehen sogenannte Focus Boxen zur Verfügung. Die kombinierte Beleuchtung, aus Lichtvouten und Akzenten mit 2Light Mini-Downlights, gibt funktionales Licht und unterstützt gleichzeitig den atmosphärischen Charakter des Büros.

Autorin | Kerstin Schitthelm

Lichtlösung | Slotlight, Starflex, 2Light Mini, Panos Q, Tetris (Lichtvouten Tecton), Luxmate Emotion, Lightfield Cluster



- Light Fields 1
- 2Light Mini 2
- 2Light E2 3
- Tetris 4
- Slotlight 5
- FD 1000 LF 6
- Starflex 7
- (Möbeleinbau) ZE T 16/35W LDC 8

DEGW New Office Beleuchtung M 1:333 1/3

„Die meiste Zeit verbringt der Mensch in der Arbeit. Daher bin ich überzeugt, dass sich die neuen Bürokonzepte deutlich von dem Gekanntem abheben müssen.“

Hierzu wird der Mensch in den Mittelpunkt meiner Planung gestellt. Angelehnt an das beliebte „Home-Office“ ist es mein Ziel dem Menschen ein Arbeitsumfeld zur Verfügung zu stellen, in dem er sich gemäß des Slogans „Feeling at home“ Zuhause fühlt. Das somit geschaffene „Office-Home“ soll alle Sinne und Bedürfnisse des Menschen stimulieren.

Ergebnis ist eine absolut positive Arbeitseinstellung und Motivation der Mitarbeiter. Hier wird das Arbeiten zu einem Bestandteil des Lebens und macht Spaß.

Dies kann ich mit wenigen Mitteln erreichen: Um die Sinne zu stimulieren und die Motivation, die Kommunikation und die Kreativität der Mitarbeiter zu steigern bedarf es neben dem unternehmensspezifischen Raumkonzept das viele verschiedene frei wählbare Arbeitsformen ermöglicht, die richtige unterstützende und flexible Beleuchtung und einen gezielten Material- & Farbeinsatz.“